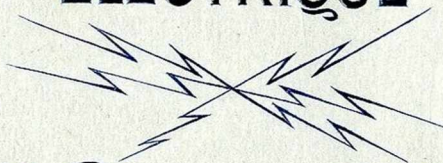


1925



CHAUFFAGE
ÉLECTRIQUE



"Étincelle"

CH. MILDÉ FILS^{o*} & C^{IE}

62, Rue Desrenaudes

PARIS



CHATELAIN
LE CHATELAIN

"Carnegie"

CHATELAIN
LE CHATELAIN

CH. MILDÉ FILS O. ✱ C^{IE}

INGÉNIEURS-CONSTRUCTEURS-ÉLECTRICIENS

58-60-62, RUE DESRENAUDES

PARIS-XVII^e



CHAUFFAGE ÉLECTRIQUE

„Éincelle“

CATALOGUE DES APPAREILS “Série A”

CUISINE ÉLECTRIQUE

FER A REPASSER - BOUILLOTES - RÉCHAUDS
CUISEURS - CHAUFFE-ASSIETTES - GRILLE-PAIN

CHAUFFAGE ÉLECTRIQUE

RADIATEURS PROJECTEURS
- RADIATEURS A LAMPES -
- RADIATEURS OBSCURS -

APPAREILS DIVERS

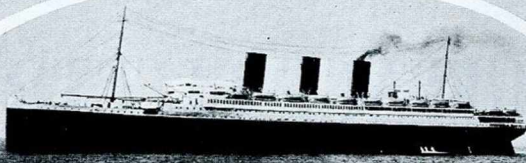
CHAUFFERETTES - TAPIS CHAUFFANTS - MOINES
BASSINOIRES - CHAUFFE-FER A FRISER
CHAUFFE-LINGE - FERS A SOUDER, ETC.

TÉLÉPHONE
WAGRAM 17-35
WAGRAM 17-36
WAGRAM 10-77

ADRESSE
TÉLÉGRAPHIQUE
MILDÉ-PARIS

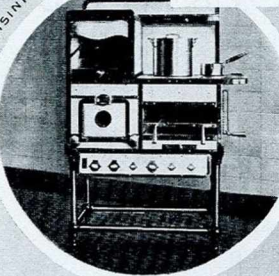
QUELQUES RÉFÉRENCES

PAQUEBOT "PARIS"

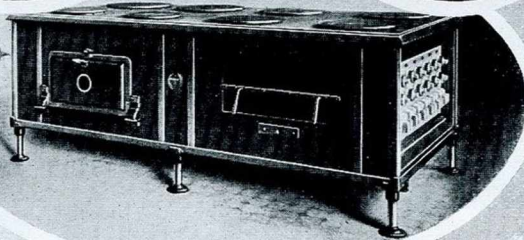
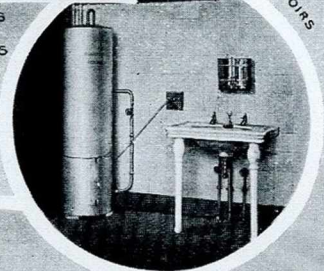


CUISINIÈRE ÉLECTRIQUE

ÉLECTRO-RÉSERVOIRS



RÔTISSOIRES
ET
SALAMANDRES
ÉLECTRIQUES
INSTALLÉES
SUR LE
"PARIS"



FOURNEAU ÉLECTRIQUE INSTALLÉ À LA "C.P.D.E."

APPAREILS DE CHAUFFAGE ÉLECTRIQUE



Les appareils de chauffage et de cuisine électriques passaient encore, il y a quelques années, pour être des appareils de luxe, de même que la lumière électrique a été longtemps considérée comme un éclairage réservé seulement à la clientèle riche.

Or, les recherches et les nombreux essais qui ont été effectués ces dernières années, nous ont permis de créer des **modèles très pratiques**, basés sur des principes nouveaux permettant d'obtenir un **rendement supérieur** aux appareils fonctionnant au gaz, au pétrole ou au charbon.

D'autre part, les **prix des appareils de chauffage électrique** sont maintenant beaucoup moins élevés et accessibles à tous. Après de nombreux essais, nous présentons aujourd'hui des appareils réunissant les multiples qualités suivantes :

1° **Rendement maximum** correspondant à une **consommation minimum** de courant, et par conséquent à une **dépense très faible**. Il suffira de se reporter au tableau des consommations que nous avons donné ci-dessus pour se rendre compte de la dépense horaire de nos différents types d'appareils.

2° **Robustesse, forme pratique et élégante**. Nos appareils sont d'une fabrication très soignée. Nous avons recherché à leur donner une forme à la fois pratique et élégante tout en tenant compte de la nécessité d'obtenir une forme en rapport avec le meilleur rendement calorifique.

3° Les **prix de nos appareils** défient toute concurrence à qualité égale.

4° **Nos appareils sont démontables**, les éléments chauffants sont facilement remplaçables par une personne quelconque. Les poignées des appareils sont suffisamment éloignées des parties chauffantes pour être froides à la main, et ne présentent aucun danger de brûlure lorsque l'appareil est en fonctionnement. Enfin, toutes précautions sont prises pour éviter tout danger de court-circuit et d'électrisation.



Les appareils de chauffage électriques sont appelés à prendre un essor considérable, au même titre que les lampes électriques, et le temps est proche où ce mode de chauffage, qui s'adapte d'une façon merveilleuse aux applications les plus variées, occupera une place marquée dans toutes les maisons, voire même dans les plus importantes installations de cuisines.

L'utilisation de l'électricité pour le chauffage et la cuisine est très appréciée en raison de ses commodités multiples et des avantages sérieux que ce mode de chauffage présente sur les autres.

1° Propreté, commodité des appareils.

2° **Instantanéité.** Pas de perte en allumage ni en extinction, pas de variation de régime comme dans l'emploi du charbon.

3° **Économies diverses très importantes,** comme : la suppression de la manipulation et du transport du charbon, économie de personnel, suppression ou diminution des efforts demandés à ce personnel chauffeur.

4° Rendement calorique de 80 à 96 % et par conséquent beaucoup plus élevé qu'avec les autres appareils.

Toutes ces raisons font que les applications de l'électricité ne feront que prendre un essor de plus en plus grand au fur et à mesure qu'elles seront plus connues.



REMARQUES SUR LE MONTAGE DES APPAREILS DE CHAUFFAGE ET CUISINE ÉLECTRIQUE

1^o APPAREILS BRANCHÉS SUR DEUX FILS. — Les appareils faisant l'objet de ce catalogue sont établis pour fonctionner **indifféremment sur courant continu ou sur courant alternatif**.

Il est très important d'éviter toute mise en service d'un appareil sur une tension supérieure à celle pour laquelle il a été construit. Nos séries normales sont établies pour fonctionner sous 110 volts, mais nous fournissons des appareils fonctionnant sur tout autre voltage qui pourrait nous être demandé avec une majoration de prix de 10 %.

Les articles de voyage sont seuls prévus pour deux tensions 110 et 220 volts. Nous ne garantissons le bon fonctionnement de nos appareils que si ceux-ci ne sont pas soumis à une tension supérieure de plus de 10 % à la tension pour laquelle ils sont prévus.

2^o APPAREILS BRANCHÉS SUR PLUSIEURS FILS. — Nous pouvons équiper les appareils de nos différents modèles pour leur emploi sur courant triphasé.

Certains de ces appareils nécessiteront une construction spéciale qui donnera lieu à une majoration de prix que nous indiquerons lors de la demande qui nous sera faite.

3^o CANALISATION. — Les appareils de chauffage sont branchés comme les appareils d'éclairage. Les petits appareils consommant au maximum 350 watts peuvent être branchés sur n'importe quel circuit de lumière. Pour les appareils plus forts, la canalisation devra être en rapport avec l'intensité indiquée sur chaque modèle (Nous consulter pour chaque cas particulier).



REMARQUES SUR L'EMPLOI DES APPAREILS CHAUFFÉS ÉLECTRIQUEMENT

Il est absolument indispensable dans l'emploi des appareils de chauffage et cuisine électriques, d'observer les règles suivantes :

1^o Les appareils destinés à recevoir un liquide ne doivent jamais fonctionner à sec. Il faut remplir le récipient avant de donner le courant et couper le courant avant de vider complètement l'appareil.

2^o En général, les appareils ne devront pas rester sur le courant sans être utilisés. Il est préférable de couper le courant, on évite ainsi de consommer inutilement et de détériorer l'appareil.

TARIF CHAUFFAGE

Certaines Compagnies d'Électricité fournissent le courant électrique pour les applications du chauffage, meilleur marché que le courant d'éclairage: On a donc intérêt, lorsqu'on se sert régulièrement du chauffage électrique, à demander un compteur de force et à établir une ligne appropriée.

CONSOMMATION HORAIRE DES APPAREILS LES PLUS COURANTS

Nous donnons ci-dessous la dépense correspondant à l'emploi des principaux appareils branchés sur le courant pendant une heure sans interruption. — Fonctionnant moins longtemps la consommation est réduite dans la proportion de la durée.

Cette dépense est donnée en prenant comme prix de base : cinquante centimes le kilowatt-heure.

DESIGNATION	CONSOMMATION moyenne en watts	DEPENSE horaire approx. en Francs
Fer type 102 à matelas d'air.....	400	0,20
Fer de ménage, grand modèle.....	400	0,20
Fer de ménage, petit modèle.....	300	0,15
Bouillotte 1 litre.....	440	0,22
Bouillotte 1/2 litre.....	300	0,15
Bouillotte 1/4 litre.....	300	0,15
Cuiseur à plusieurs allures.....	250 à 1.200	0,12 à 0,60
Réchauds de différents modèles.....	110	0,05
Chauffe-assiettes.....	400	0,20
Grille-pain.....	450	0,22
Tapis chauffant.....	80	0,04
Cataplasme chauffant.....	50	0,02
Chaufferette d'appartement.....	100	0,05
Moine.....	50	0,02
Bassinoire.....	300	0,15
Chauffe-linge.....	110	0,05
Radiateur projecteur.....	300 à 500	0,15 à 0,25
Radiateur à lampes, consommation par lampe.....	250	0,12
Radiateur obscur à lames, 10 Hect.....	1.000	0,50
Radiateur obscur à lames, 20 Hect.....	2.000	1,00
Fer à souder, 110 volts.....	150	0,07
Fer à souder, 220 volts.....	300	0,15
Service à thé avec grille-pain combiné et théière.....	950	0,47

RÉPARATIONS — TRANSFORMATIONS ÉTUDES D'APPAREILS

RÉPARATIONS. — Tous les appareils détériorés sont susceptibles d'être réparés. Avant d'effectuer le travail, nous donnons le coût de la réparation.

TRANSFORMATIONS. — La plupart des appareils chauffés par un moyen quelconque (bouilloires d'huile, somavars, réchauds, percolateurs, chauffe-linge, etc.) peuvent être adaptés au chauffage électrique.

Sur demande, nous étudions gratuitement tout appareil spécial ou toute installation ayant trait aux applications thermiques de l'électricité.



FERS A REPASSER ÉLECTRIQUES POUR MÉNAGE, BLANCHISSERIE & LINGERIE

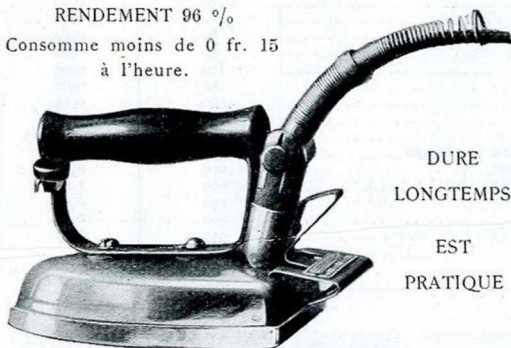
PRINCIPAUX AVANTAGES DES FERS A REPASSER ÉLECTRIQUES

- 1° ÉCONOMIE DE TEMPS. — Les fers à repasser électriques sont chauffés immédiatement et peuvent être mis en service au bout de quelques minutes.
- 2° CONSOMMATION TRÈS FAIBLE. — Nos différents modèles consomment de 300 à 400 watts, suivant leur grandeur, ce qui correspond, au tarif de 0 fr. 50 le kilowatt, à une dépense horaire de 15 à 20 centimes.
- 3° TRAVAIL CONTINU. — Aucun déplacement entre la cuisine où se trouve le fourneau au charbon ou au gaz, et la pièce où l'on veut repasser.
- 4° COMMODITÉ POUR LE VOYAGE. — Le fer de voyage à plusieurs voltages permet au voyageur de repasser les vêtements quel que soit l'endroit où il se trouve.

FER A REPASSER ÉLECTRIQUE " ÉTINCELLE "

A MATELAS D'AIR, TYPE 102

RENDEMENT 96 %
 Consomme moins de 0 fr. 15
 à l'heure.



AVANTAGES

Outre les avantages que présentent les fers électriques (Propreté, Commodité, Économie de temps, dépense très faible, Travail continu) le fer "Étincelle" à matelas d'air, type 102, est caractérisé par :

DURE
 LONGTEMPS
 EST
 PRATIQUE

1° L'interposition d'une coquille entre la partie chauffante et la poignée d'où :

a) Formation d'un matelas d'air évitant les pertes de chaleur par la semelle supérieure, rendement meilleur, consommation moindre.

b) Isolement de la poignée par rapport à la partie chauffante.

Fer "Étincelle", type 102, à matelas d'air,
 Position normale.

- 2° L'adaptation : a) d'un repose-fer permettant de mettre le fer au repos la pointe en l'air. b) D'un repose-pouce évitant toute fatigue.
- 3° L'utilisation de fiches spéciales évitant la détérioration des connexions et du fil.

FUNCTIONNEMENT. — Fonctionne indifféremment sur courant continu et sur courant alternatif. Se fait pour tout courant 110 volts ou 220 volts. Sur demande peut être exécuté pour fonctionner sur un voltage quelconque.

CONSOMMATION. — Dépense 300 watts à l'heure pour fonctionnement continu. Peut être équipé sous 400 watts.

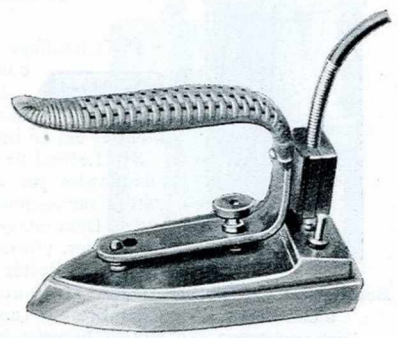
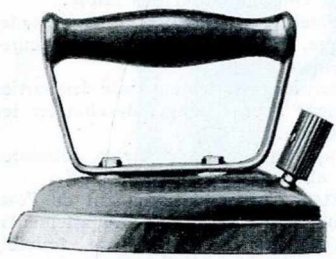
Soit une dépense de 0 fr. 15 à l'heure pour un travail continu. — Poids 2 k. 400.

RESISTANCES DE RECHANGE. — La résistance est facilement remplaçable : pour l'enlever il suffit de desserrer les deux vis fixant le support de poignée à la semelle.



FERS A REPASSER ÉLECTRIQUES
POUR MÉNAGE, BLANCHISSERIE & LINGERIE

FERS A REPASSER, TYPES COURANTS



Fer de ménage petit modèle, N° 104.
Code : a c o

Fer de voyage, 2 Tensions.
Poignée rotin, N° 103.
Code : a e x.

Nos fers sont construits en fonte douce parfaitement polie et fortement nickelée. Les éléments chauffants sont susceptibles d'être remplacés par n'importe qui et très rapidement. Ils fonctionnent sur courant continu ou sur courant alternatif. Dans leur emploi, observer les règles suivantes :

- 1° Laisser passer le courant quelques minutes pour obtenir la chaleur désirée.
- 2° Ne pas laisser l'appareil en circuit sans utilisation.

Le modèle 103, prévu pour fonctionner sous les tensions de 110 et 220 volts, est employé comme fer de voyage. Il peut être livré en écerin.

CARACTERISTIQUES des divers types d'Appareils.	NUMEROS	MOT TELEGRAPHIQUE	CONSOMMATION
Fer de ménage, petit modèle, 1 k° 300...	104	a c o	300 Watts
Fer voyage, 2 tensions, poignée démon- table.....	103	a e x	300 Watts

DISPOSITIF DE SÉCURITÉ. — Notre fer spécial à matelas d'air, type 102, peut être muni d'un dispositif de sécurité (breveté s. g. d. g.), **coupant automatiquement** le courant lorsque la température du fer devient trop élevée.

Ce dispositif peut être réenclenché par simple pression sur un bouton placé sur l'appareil lorsque la température normale est rétablie.

*VOIR NOTICE SPÉCIALE
concernant nos appareils munis de notre contrôleur de température.*

BOUILLOTES ÉLECTRIQUES

BOUILLOTES ÉLECTRIQUES "ÉTINCELLE" A CHAUFFAGE CONCENTRIQUE



Bouillotte "Étincelle"
à chauffage
concentrique.

AVANTAGES

- 1° Chauffage concentrique, rendement très élevé, et par conséquent consommation très faible.
 - 2° Appareil robuste d'une forme élégante, très pratique, entièrement nickelé extérieurement et étamé intérieurement.
 - 3° Le fond de l'appareil est parfaitement isolé des parties chauffantes par conséquent aucun danger de chauffer les parties sur lesquelles il repose.
 - 4° Démontage et remplacement des éléments détériorés très faciles, pouvant être effectués par n'importe qui.
- Ces bouillottes permettent d'obtenir rapidement de l'eau chaude et trouvent leur place dans les Appartements, Chambres à coucher, Cuisines, Cabinets de toilette, Hôtels, Laboratoires, etc...

BOUILLOTES DE VOYAGE.

Nos bouillottes de voyage fonctionnent sous 2 voltages : 110 et 220 volts. Nous pouvons fournir ces appareils avec écran.

FONCTIONNEMENT. — Fonctionnement indifféremment sur courant continu ou alternatif.

DÉPENSE. — En moyenne consommation de 100 watts-heure pour porter 1 litre d'eau à l'ébullition, soit une dépense de : 0,05 environ pour porter un litre d'eau à l'ébullition.

DÉSIGNATION	NUMEROS	CODE	CONSUMMATION
Bouillotte nickel poli 2 litres.....	433	<i>b a c</i>	550 W.
— — 1 —	432	<i>b e d</i>	440 W.
.. — 1/2 —	431	<i>b i f</i>	300 W.
— — 1/4 —	430	<i>b o g</i>	300 W.
— — 1/8 —	429	<i>b y a</i>	100 W.
Bouillotte nickelée 2 Voltages 2 litres...	438	<i>b u h</i>	550 W.
— — 2 — 1 —	437	<i>b y l</i>	440 W.
— — 2 — 1/2 — ...	436	<i>b i r</i>	300 W.
— — 2 — 1/4 — ...	435	<i>b o d</i>	300 W.
— — 2 — 1/8 — ...	434	<i>b a j</i>	100 W.

Ne jamais faire fonctionner les appareils sans eau.

DISPOSITIF DE SÉCURITÉ. — Nos bouillottes peuvent être munies d'un dispositif de sécurité coupant automatiquement le courant. Dans le cas où l'eau vient à manquer, ce dispositif évite la détérioration complète de l'appareil qui peut se produire lorsqu'on omet de supprimer le courant en temps voulu. Le dispositif en question peut être réenclenché très facilement, et l'appareil peut être mis en service sans être détérioré.

VOIR NOTICE SPÉCIALE

concernant nos appareils munis de notre contrôleur de température.

BOUILLOTTES SPÉCIALES



MODÈLES DIVERS



Bouillotte de luxe
Poignée rotin
N° 410 et 411



Bouillotte de luxe verseuse
Poignée galatithe
N° 412 et 413



Bouillotte forme hollandaise
N° 402 et 402 bis

CARACTÉRISTIQUES DES BOUILLOTTES SPÉCIALES

DESIGNATION	NUMEROS	CODE	CONSOMMATION
Bouillotte luxe, argentée, 1/2 litre, poignée rotin.....	410	<i>d a b</i>	watts 400
Bouillotte luxe, argentée, 1/4 litre, poignée rotin.....	411	<i>d e f</i>	300
Bouillotte luxe, argentée, 1/2 litre, verseuse poignée galatithe.....	412	<i>d i g</i>	400
Bouillotte luxe, nickelée, 1 litre, verseuse poignée galatithe.....	413	<i>d o i</i>	440
Bouillotte luxe, nickelée, 2 litres, poignée rotin.....	414	<i>d u l</i>	550
Bouillotte hollandaise, cuivre poli, 1/2 litre.	402	<i>c a d</i>	350
Bouillotte hollandaise, nickelée, 1/2 litre....	402 bis	<i>c u n</i>	350

RADIATEURS ÉLECTRIQUES

AVANTAGES DES RADIATEURS ÉLECTRIQUES

APPAREILS POUR APPARTEMENTS, BUREAUX, PAQUEBOTS, TRAINS, TRAMWAYS, ETC.

Les radiateurs électriques dont le succès est toujours croissant réunissent les conditions idéales de mode de chauffage hygiénique. Nous donnons ci-dessous quelques-uns de leurs avantages.

1° **Aucun dégagement, aucune odeur, aucune poussière,** chaleur absolument hygiénique.

2° **Plus de manutention** de combustible, **plus de feu à allumer** dans les appartements, **plus de fuite, plus de poussières,** plus de détériorations de peintures, tentures, etc.

3° **Marche instantanée.** Ces appareils sont toujours prêts à fonctionner. Leur fonctionnement est régulier. Plus d'appartements surchauffés ou froids, la température étant réglable à volonté.

4° **Dépense exactement proportionnelle aux besoins,** suivant la température désirée, réglable par simple manœuvre d'un interrupteur.

5° **Installation facile à réaliser partout,** quelle que soit la nature du courant, avec des appareils indépendants pouvant être transportés à l'endroit même où l'on désire chauffer.

MANIÈRE DE DÉTERMINER L'INTENSITÉ DU COURANT NÉCESSAIRE POUR LE CHAUFFAGE ÉLECTRIQUE D'UN LOCAL QUELCONQUE

Pour connaître le modèle de radiateur à installer dans les appartements, il faut compter en moyenne par m³ à chauffer : 20 à 40 watts et 10 à 20 watts pour entretenir la chaleur. Ces chiffres ne sont donnés qu'approximativement, ils varient naturellement suivant l'emplacement des locaux, suivant les époques, et il y a lieu également de tenir compte d'un grand nombre de facteurs et en particulier de l'épaisseur des murs, du nombre de fenêtres et de portes, et en général des pertes de chaleur par les parois et orifices ainsi que des pertes dues à la ventilation.

I. RADIATEURS PROJECTEURS

A INCLINAISON VARIABLE

Nos appareils fonctionnent indifféremment sur courant continu ou alternatif. Ils permettent d'obtenir instantanément une chaleur douce et leur emploi est particulièrement indiqué dans les chambres et cabinets de toilette.

Nos radiateurs projecteurs possèdent une bougie **démontable** pouvant être facilement remplacée.

La qualité des éléments chauffants que nous employons leur assure une durée de fonctionnement très grande.

Notre appareil est inclinable, la monture soigneusement nickelée est bien assise de façon que l'appareil ne puisse pas se renverser.

RADIATEURS ÉLECTRIQUES



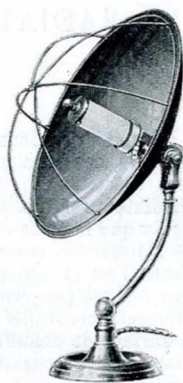
Radiateur projecteur
N° 320. — *Grand Modèle.*

RADIATEURS PROJECTEURS

A INCLINAISON
VARIABLE

N° 320. — Consommation
300 à 500 watts
Code : *k a c*

N° 321. — Consommation
300 à 500 watts
Code : *k e d*

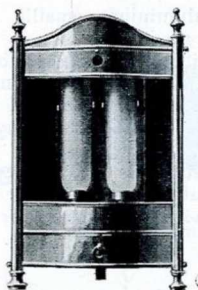


Radiateur projecteur
N° 321. — *Petit Modèle*

II. RADIATEURS A LAMPES CHAUFFANTES

Ces appareils dégagent, non seulement une chaleur très agréable, mais donnent dans les salons une lumière douce et discrète. Leur forme décorative et leur légèreté, font qu'ils se prêtent merveilleusement au chauffage des salons. Un de leurs principaux avantages réside dans la rapidité du chauffage ; la chaleur est en effet produite instantanément et renvoyée par une surface réfléchissante disposée derrière les lampes chauffantes.

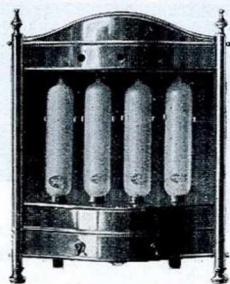
Une personne assise auprès du radiateur sent le rayonnement de la chaleur aussitôt l'appareil mis en circuit.



Radiateur 2 lampes
N° 310. — Cons. 500 watts
Code : *k i f*

LAMPES CHAUFFANTES

Les lampes chauffantes durent en moyenne 800 h. Leur remplacement peut être fait par n'importe qui en quelques secondes exactement comme les lampes électriques ordinaires. On doit éviter de remplacer les lampes lorsque le radiateur est sur le courant.



Radiateur 4 lampes
N° 312. — Cons. 1.000 watts
Code : *k u n*

III. RADIATEURS A LAMPES, Modèles "LUXE"

Prix et photographies sur demande, de modèles de luxe, tous genres et tous styles.

RADIATEURS ÉLECTRIQUES

IV. RADIATEURS OBSCURS DIFFUSEURS

A LAMES ALUMINIUM

Ces appareils conviennent plus particulièrement au chauffage des grands appartements, des bureaux, et en général de locaux assez vastes pour lesquels les radiateurs réflecteurs et radiateurs à lampes ne sont pas assez puissants.

Nos Radiateurs-Diffuseurs chauffent l'air par convection et non par radiation. On sait en effet que la chaleur radiante traverse l'air sans l'échauffer et ne s'arrête que sur les corps solides, tels que : murs et meubles. Au contraire, le chauffage par convection chauffe l'air et non pas les objets se trouvant dans l'appartement, de la même façon que le chauffage central à eau chaude ou vapeur.

Nos appareils construits après de nombreux essais et une mise au point parfaite, ont une surface de chauffe très grande, et réalisent ainsi des appareils comparables aux radiateurs à eau chaude ou à vapeur, dont ils offrent les avantages sans en avoir les inconvénients.

Les parties chauffantes sont constituées par des résistances situées à l'intérieur de plaques d'aluminium de grande surface, dont elles sont naturellement isolées. Ces éléments tels qu'ils sont construits sont inusables, nous évitons, en effet les deux causes principales de détérioration des résistances métalliques : l'usure par oxydation et par cristallisation.

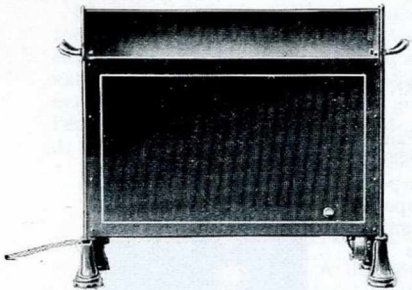
Ces résistances n'étant pas en contact avec l'air libre, leur oxydation est très faible. D'autre part, la cristallisation résultant du refroidissement brusque des résistances n'est pas à craindre, du fait qu'au moment de l'interruption du courant, les plaques d'aluminium dans lesquelles sont encastrées nos résistances forment volant de chaleur et cèdent à leur tour une partie de la chaleur emmagasinée aux résistances qui se refroidiront en même temps que tout l'appareil.

CONSTRUCTION. — Ces appareils, de fabrication robuste, sont entièrement en aluminium et par conséquent très légers. On peut les déplacer très facilement et les disposer dans n'importe quelle pièce à chauffer.

Ils se font en aluminium émaillé de n'importe quel ton avec filet or.

Étant donné le principe sur lequel ils sont basés, l'air n'est en contact avec aucune pièce incandescente et par conséquent ils ne dégagent aucune odeur et tout danger d'incendie est évité.

Ces appareils sont prévus avec plusieurs interrupteurs ce qui permet de régler la consommation suivant la température à obtenir.



Radiateur obscur diffuseur

DESIGNATION	N°	Code	Cons.	DIMENSIONS			
				Larg.	Haut.	Prof.	
Radiateur à lames aluminium.	10 Hw.	302	<i>k y m</i>	1.000	46 c/m.	43 c/m.	12 c/m.
—	15 Hw.	303	<i>k x a</i>	1.500	46 c/m.	43 c/m.	12 c/m.
—	20 Hw.	304	<i>k v o</i>	2.000	46 c/m.	50 c/m.	15 c/m.
—	25 Hw.	305	<i>k p e</i>	2.500	46 c/m.	50 c/m.	15 c/m.
—	30 Hw.	306	<i>k q i</i>	3.000	46 c/m.	50 c/m.	15 c/m.

CUISEURS



LES CUISEURS

Les cuiseurs électriques servent à faire une petite cuisine. Ils peuvent être construits avec deux bornes et alors ne peuvent donner qu'une allure de chauffage. Lorsqu'ils comprennent 3 bornes, ils permettent d'obtenir un chauffage en veilleuse, un chauffage moyen et un chauffage intense.

Se reporter au schéma ci-dessous pour obtenir le réglage.

Le cordon est terminé par trois fiches : deux blanches et une noire qui devront être disposées comme il est marqué ci-dessous, pour obtenir l'intensité de chauffage désirée.

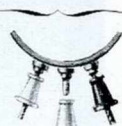
Chauffage intense



Chauffage moyen



Petit chauffage

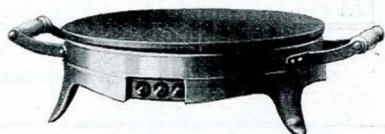


REMARQUES. — Dans l'utilisation des cuiseurs électriques il est très important d'employer toujours des casseroles à fond très plat pouvant adhérer parfaitement.

Les corps des appareils sont construits en aluminium.



Cuiseur aluminium N° 900



Cuiseur aluminium N° 901

DESIGNATION	NUMEROS	CODE	CONSOMMATION
Cuiseur aluminium rond, une allure, diamètre 15 centimètres.....	900	<i>f a b</i>	watts 500
Cuiseur aluminium rond, trois allures, diamètre 25 centimètres.....	901	<i>f e d</i>	1.000

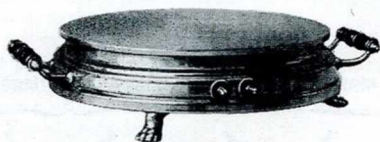
RÉCHAUDS DE TABLE NICKELÉS

RÉCHAUDS

Ces appareils servent à tenir chauds les aliments, les plats et assiettes, avec une dépense de courant très minime. En aucun cas, ils ne peuvent, ni cuire, ni faire bouillir de l'eau : pour obtenir ce résultat, on doit avoir recours aux cuiseurs.

Par leur faible dépense de courant ils seront commodes aux maisons particulières, ainsi qu'aux hôtels, restaurants, pensions, etc.

Ces appareils sont construits en laiton fortement nickelé, ils sont très élégants et très robustes.



Chauffe-plat rond N° 1002



Chauffe-plat ovale N° 1003



Chauffe-plat rectangulaire N° 1000



Table chaude

DESIGNATION	Nos	Code	Cons.	DIMENSIONS		
				Diam.	Long.	Larg.
Réchaud rond, petit modèle, sans pieds.	1.001	<i>g a c</i>	110	15 c/m	—	—
Réchaud rond, grand modèle, avec pieds.	1.002	<i>g e d</i>	110	25 c/m	—	—
Réchaud rectangulaire, nickelé	1.000	<i>g i m</i>	110	—	38 c/m	25 c/m
Réchaud ovale nickelé	1.003	<i>g o r</i>	110	—	33 c/m	21 c/m
Table chaude	1.004	<i>g u t</i>	800	—	1 m.	40 c/m

REMARQUE. — Sur demande nous exécutons tous types de chauffe-plats, étuves, tables chaudes, installations complètes de cuisine pour hôtels, restaurants, etc.



TABLE — MÉNAGE — TOILETTE



Grille-pain électrique
N° 800. — Consommation : 450 watts

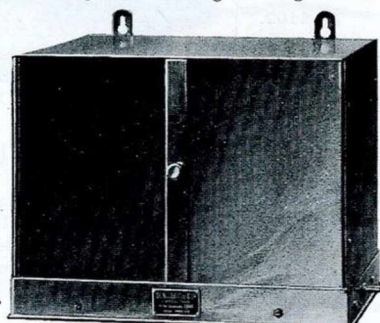
GRILLE-PAIN

Grille-pain finement nickelé permettant d'obtenir des toasts. Peut être placé sur une table de service.

CHAUFFE-LINGE

Ces appareils chauffés à la partie inférieure permettent de garder le linge

à une température convenable avec une dépense d'énergie insignifiante. Le chauffe-linge s'impose dans le ménage, toilette et dans la salle de bains.



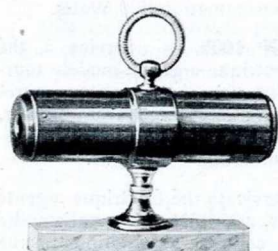
Chauffe-linge

CHAUFFE-ASSIETTES

Le chauffe-assiettes permet de garder les plats et assiettes à une température convenable. Il est destiné aux cuisines, restaurants, etc.

DESIGNATION	Nos	Code	Cons. en watts	Dimensions Intérieures		
				Larg.	Haut.	Prof.
Chauffe-linge.	1.211	<i>nie</i>	110	35 c/m	22 c/m	26 c/m
Chauffe-assiettes.	1.210	<i>nof</i>	400	35 c/m	22 c/m	26 c/m

REMARQUE. — Nous fabriquons sur demande tous modèles de chauffe-linge ou chauffe-assiettes, de dimensions quelconques.



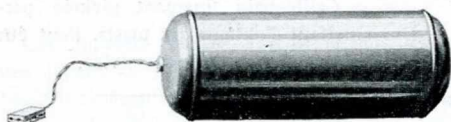
Chauffe-fer à friser électrique
N° 1101. — Cons. 110 watts — Code *nug*

CHAUFFE-FER A FRISER

L'appareil est constitué par un corps à double enveloppe reposant sur un socle marbre. Il est entièrement en laiton finement nickelé. Il s'impose dans les cabinets de toilette, salons de coiffure, etc.

MOINE

Cet appareil est muni d'une housse en moleton blanc et est construit pour rester en circuit aussi longtemps que cela est nécessaire. La chaleur produite est très douce et agréable, la consommation est insignifiante.



Moine électrique.

N° 1100.

Consommation: 50 Watts.

Code: *n a b*

Dimensions } Diamètre... 10 cm.
} Longueur... 28 cm.

BASSINOIRE

Chauffe-lit en laiton entièrement nickelé avec poignée bois.

N° 1102.

Consommation: 300 Watts.

Code: *n i c*



Bassinoire électrique.

CHAUFFERETTE D'APPARTEMENT

Chaufferette acajou poncé et verni avec plaque chauffante en aluminium diamanté. Cette chaufferette repose sur pieds en caoutchouc, elle fonctionne avec une dépense d'électricité très minime et peut rester indéfiniment en circuit sans risque de détérioration. La chaleur développée est très douce.

Chaufferette N° 500. — Consommation: 35 Watts. — Code *m i f*

SERVICES A THÉ ÉLECTRIQUES ARGENTÉS

N° 1003. — Service à thé électrique argenté pour 4 personnes, comprenant: Une théière, un sucrier, un crémier, un grille-pain et un porte-toasts. — Consommation: 800 Watts.

N° 1004. — Service à thé électrique argenté, modèle tournant, pour 4 personnes comprenant: une théière, un sucrier, un crémier. Consommation 300 Watts.

N° 1005. — Service à thé électrique argenté, modèle tournant, pour 4 personnes comprenant: une théière, un sucrier, un crémier, un grille-pain. Consommation 800 Watts.

N° 1006. — Service à thé électrique argenté pour 8 personnes, avec plateau en palissandre et bouilloire à contact automatique: une théière, un sucrier, un crémier. — Consommation: 400 Watts.



Service à thé tournant N° 1005.

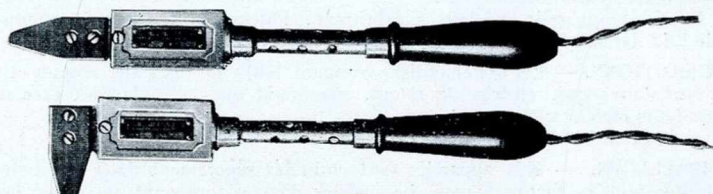
APPLICATIONS INDUSTRIELLES



FERS A SOUDER

Nos fers se distinguent par leur robustesse, leur commodité, leur légèreté, leur élévation de température très rapide et la facilité de remplacer le bec. Ils sont construits de façon à permettre de donner au bec deux positions différentes, comme il est indiqué ci-dessous. Le corps est en aluminium, le bec et la broche qui le supportent sont en cuivre rouge très pur. Ces appareils sont fournis avec un cordon.

Ces appareils se font pour tous voltages : 110 volts, 220 volts, ainsi que pour courant 12 et 16 volts (automobile).



Fer à souder. — 110 volts. — N° 1600. — Code: *l a c.* — Consommation: 150 Watts.
Fer à souder. — 220 volts. — N° 1601. — Code: *l o n.* — Consommation: 300 Watts.
Fer à souder. — 12 volts. — N° 1602. — Code: *l u p.* — Consommation: 150 Watts.

CHAUFFERETTE POUR AUTOMOBILE

Notre chaufferette pour automobile peut être prévue pour fonctionner sous 6, 12 ou 16 volts. Elle est constituée par un cadre en acajou verni et poncé portant une plaque chauffante en aluminium strié ou rayé. Elle repose sur 4 petits pieds en caoutchouc et la partie chauffante est complètement isolée de la partie sur laquelle la chaufferette repose.

N° 501.
12 volts.
Cons. :
35 watts.
Code: *m a b*



N° 502.
6 volts.
Cons. :
35 watts.
Code: *m e d*

Chaufferette automobile.

TAPIS CHAUFFANTS

Nos tapis chauffants permettent d'obtenir une température très douce et une consommation très faible de courant. L'élément chauffant est très simple et peut être remplacé très facilement. Ces tapis sont livrés avec fil souple. Ils peuvent s'employer dans les appartements et fonctionnent sous 110 volts ou sur les automobiles et fonctionnent sur 12 volts.

Tapis chauffants. — Consommation: 30 Watts. — Code: *m o g*

COUVERTURES CHAUFFANTES

Nous pouvons livrer toutes couvertures chauffantes fonctionnant sous un voltage quelconque. Nous fabriquons des couvertures pour appartements (fonctionnant sous 110 volts), pour l'automobile et l'aviation (fonctionnant sous 12, 16 volts).



CONDITIONS GÉNÉRALES DE VENTE

PRIX. — Nos prix s'entendent en francs français pour marchandise prise en nos ateliers et pour appareil muni d'une fiche sans cordon. Les prix indiqués dans notre tarif sont susceptibles de modifications sans avis préalable.

Les dimensions, poids et consommations marqués sur les appareils sont donnés sans engagement du fait des améliorations et modifications incessantes que nous apportons à nos modèles.

CONDITIONS DE PAIEMENT. — a) Pour les livraisons en France : Paiement comptant à la livraison des appareils.

b) Pour les expéditions à l'étranger : Paiement première moitié à la commande, seconde moitié contre documents.

c) Pour les appareils spéciaux à fabriquer : Paiement moitié à la commande, moitié à la livraison.

EXPÉDITIONS. — Les marchandises voyagent toujours aux frais, risques et périls des destinataires qui, en cas de retard, manquant ou casse, devront exercer eux-mêmes leurs recours contre les transporteurs.

Tous nos envois sont faits en **port dû**.

EMBALLAGES. — Nos appareils sont emballés séparément dans des boîtes en carton que nous ne facturons pas. Les caisses d'envoi contenant un certain nombre de ces appareils sont facturées au prix de revient.

DÉLAIS DE LIVRAISON. — Les délais de livraisons donnés pour les appareils à fabriquer ou à équiper sous une tension spéciale, sont donnés à titre d'indication et sans engagement de notre part. Nous faisons tous nos efforts pour ne pas les dépasser, mais ils pourront être prolongés par suite de cas de force majeure tels que : Grèves, Epidémies, Incendies, etc...

GARANTIES. — Nous déclinons toute responsabilité si, par suite d'usages abusifs de certains de nos appareils, ou d'utilisation de ces appareils sous une tension supérieure à celle pour laquelle ils sont prévus, ceux-ci ont été détériorés. Nous n'acceptons aucune responsabilité autre que celle du remplacement gratuit des pièces défectueuses, sans aucune autre indemnité.

AVIS TRÈS IMPORTANT

En passant commande, prière d'indiquer la tension "Volts" du réseau.

Sur demande nous adressons gratuitement :

NOTRE CATALOGUE
des appareils de la série B.

ÉLECTROS RÉSERVOIRS
(Chauffe-eau. — Chauffe-bains).

CUISINIÈRES
(Rôtissoires. — Fours. — Grillades, etc.)

NOTRE CATALOGUE
des appareils de la série C.

APPAREILS MÉDICAUX

(Étuves "Poupinel". — Stérilisateurs
à air sec et humide. — Fours élec-
triques de laboratoire).

Le texte et l'illustration sont notre propriété et ne peuvent être ni imités, ni reproduits sans notre autorisation.

CE CATALOGUE ANNULE LES PRÉCÉDENTS



FOURNISSEURS
DU PALAIS DE L'ÉLYSÉE
DES MINISTÈRES
DES GRANDES AD-
MINISTRATIONS DE L'ÉTAT
DE LA VILLE DE PARIS

CH. MILDÉ FILS & C^{IE}**
INGÉNIEURS E. C. P.
CONSTRUCTEURS - ÉLECTRICIENS
MAISON FONDÉE EN 1873

ADRESSE TÉLÉGRAPHIQUE:
MILDÉ - PARIS.
17-35.
TÉL. WAGRAM 17-36.
10-77.
*Registre du Commerce,
Seine 402985.*



*Avec la réponse
rappeler les indications
ci-dessous*

CHAUFFAGE PA/LB

60. Rue Desrenaudes
PARIS (XVIII^e)

PARIS, le 13 Octobre 1925

Monsieur J. LEMAITRE
Constructeur
Machines Industrielles & Agricol

SAINTE MAMMES
(Seine & Marne)

Monsieur,

Nous avons bien reçu votre lettre du 11 courant, et ainsi que vous nous le demandez nous vous adressons sous ce pli les catalogues des appareils de chauffage électrique de notre fabrication.

Sur les prix indiqués sur nos tarifs, nous pourrions vous accorder les remises suivantes :

Sur les appareils série A: Remise 25%

" " " B: Remise 30%

Nous espérons que ces conditions vous permettront de nous favoriser de vos ordres, et vous prions d'agréer, Monsieur, nos salutations distinguées.



Ch. MILDÉ Fil^s & C^{ie}

Ingénieurs - Constructeurs - Électriciens - 58, 60, 62, Rue Desrenaudes (Avenue Niel), PARIS (17^e)

Téléphone : WAGRAM 17,35 - 17,36 - 10,77

Étincelle

Registre du Commerce de la Seine N° 102.985

APPAREILS DE CHAUFFAGE :: Série A

N. FIGNÉ, GR. IMP. 8, RUE DEMOURS

DÉSIGNATION	N ^{os}	Puissance watts	Prix Appareil	Prix pièces rechange	DÉSIGNATION	N ^{os}	Puissance watts	Prix Appareil	Prix pièces rechange
Fer à matelas d'air, avec fiche carcasse métallique, cordon complet: 2 k. 300	102	440	59.50	10.50	Radiateur 2 lampes.	310	500	300. »	18.75
Le même avec cordon enveloppe tresse métallique	102 bis	440	69.50	10.50	- 3 - - - - -	311	750	350. »	»
Fer à matelas d'air, cordon complet, 1 k. 500	153	300	49.50	9.50	- 4 - - - - -	312	1000	425. »	»
Fer à matelas d'air, 2 voltages, mod. de voyage, 1 k. 500	154	300	56.50	9.50	Radiateurs de style. sur demande.				
Bouillotte nickel poli, 1/4 litre	430	250	45. »	9. »	Radiateur obscurs à lames alum. 750 watts 1 allure	307	750	250. »	30. »
- - - 1/2 litre	431	300	57. »	11. »	- - - 10 hws 1 allure	302	1000	300. »	»
- - - 1 litre	432	400	65. »	14. »	- - - 15 hws 2 allures	303	1500	355. »	»
- - - 2 litres	433	500	98. »	17. »	- - - 20 hws 2 allures	304	2000	515. »	»
Bouillotte nickel poli, 2 voltages, 1/4 litre	435	250	49. »	9. »	- - - 25 hws 2 allures	305	2500	550. »	»
- - - 1/2 litre	436	300	61. »	11. »	- - - 30 hws 2 allures	306	3000	590. »	»
- - - 1 litre	437	400	76. »	14. »	Fer à souder 110 volts	1600	200	68. »	
- - - 2 litres	438	500	109. »	17. »	- - - 12 volts	1602	150	68. »	
Bouillotte forme hollandaise, 3/4 litre, cuivre poli	402	350	88. »	12. »	Chaufferette pour auto 12 volts	501	80	45. »	
- - - nickelée	402 bis	350	88. »	12. »	- - - 6 volts.	502	80	50. »	
Bouillotte luxe métal argenté poignée rotin 1/2 litre	410	350	190. »		Chaufferette appartement	500	100	50. »	
- - - 1/4 litre	411	300	175. »		Chauffe-linge	1211	110	325. »	
Bouillotte luxe métal arg. poignée verseuse galalithe 1/2 litre.	412	350	190. »		Chauffe-assiettes	1210	400	325. »	
Bouillotte luxe métal arg. poignée verseuse galalithe 1/4 litre.	413	300	175. »		Chauffe-fer à friser	1101	110	98. »	
Bouillotte luxe nick. poignée rotin, 2 litres.	414	550	360. »		Grille-pain	800	450	90. »	
Cuiseur aluminium rond, diamètre 15 cm., 1 allure	900	500	79. »	14. »	Service à thé	1003	sur demande		
- - - 25 cm., 3 allures.	901	1000	115. »	27. »					
Réchaud rond, petit modèle nickelé	1001	110	70. »	14. »					
- - - grand modèle nickelé	1002	110	120. »	27. »					
Réchaud rectangulaire 38x25 cm. nickelé	1000	110	175. »						
Réchaud ovale nickelé	1003	110	165. »						
Radiateur projecteur	321	500	135. »	18. »					

Seuls les fers 102, 102 bis, 153 et 154 sont livrés avec cordon complet. Tous les autres appareils sont livrés avec fiches sans cordon - prix du cordon pour ces appareils, bouchon à broches, ou sur douille : 5,35.

Ces prix s'entendent pour appareils équipés pour fonctionnement sous 110 volts. Pour des appareils fonctionnant sous une tension différente; il y a lieu de compter une plus value de 10 % sur les prix indiqués.

La Maison Ch. MILDÉ se charge de toutes les études relatives aux appareils de chauffage, envoie sur demande propositions et prix pour appareils industriels, de cuisine, etc...

LE PRÉSENT TARIF ANNULE LES PRÉCÉDENTS



ULTIMHEAT®
VIRTUAL MUSEUM